

Plastoformo

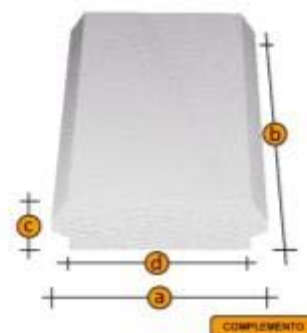


Sistema de Gestión de la Calidad
Certificado N°EC-039/05

El poliestireno expandido, también llamado plastoform, es un material plástico espumado, fabricado bajo un proceso de expansión con vapor de agua y tiene como características principales su ligereza, resistencia a la humedad y capacidad de absorción de impactos.

Es un material muy económico y versátil que puede ser cortado en cualquier forma que sea requerido, siendo ideal para su aplicación en construcciones.

COMPLEMENTO PLASTOFORM						
CODIGO	MEDIDAS	DIMENSIONES [cm]				DENSIDAD [Kg/m3]
		a	b	c	d	
103300	10*42*130	42	130	10	38	8-10
103301	10*42*100	42	100	10	38	8-10
103302	10*50*100	50	100	10	46	8-10
103303	10*50*130	50	130	10	46	8-10
103304	10*43*100	43	100	10	39	8-10
103305	10*51*100	51	100	10	47	8-10
103306	12*42*100	42	100	12	38	8-10
103307	12*42*130	42	130	12	38	8-10
103308	12*52*100	52	100	12	48	8-10
103309	12*52*130	52	130	12	48	8-10
103310	12*43*100	43	100	12	39	8-10
103311	12*53*100	53	100	12	49	8-10
103312	15*42*100	42	100	15	38	8-10
103313	15*43*100	43	100	15	39	8-10
103314	15*52*100	52	100	15	48	8-10
103315	15*53*100	53	100	15	49	8-10
103316	16*42*130	42	130	16	38	8-10
103317	16*52*130	52	130	16	48	8-10
103318	20*42*130	42	130	20	38	8-10
103319	20*42*100	42	100	20	38	8-10
103320	20*52*100	52	100	20	48	8-10

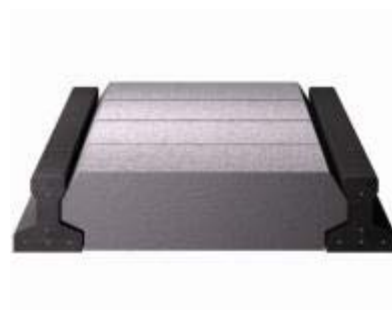


NOTA: Las medidas pueden variar ± 10%. También se realizan cortes con medidas a pedido.

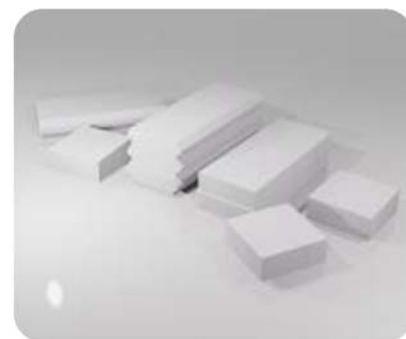


Plastoform

COMPLEMENTO PLASTOFORM						
CODIGO	MEDIDAS	DIMENSIONES [cm]				DENSIDAD [Kg/m3]
		a	b	c	d	
103321	20*52*130	52	130	20	48	8-10
103322	20*43*100	53	100	20	49	8-10
103323	20*53*100	53	100	20	49	8-10
103327	10*53*100	53	100	10	49	8-10
103329	12*50*130	50	130	12	46	8-10
103330	25*52*130	52	130	25	48	8-10
103332	15*42*130	42	130	15	38	8-10
103333	15*52*130	52	130	15	46	8-10
103334	10*43*130	43	130	10	39	8-10
103335	12*43*130	43	130	12	39	8-10
103336	12*53*130	53	130	12	49	8-10
103337	15*43*130	43	130	15	39	8-10
103338	15*53*130	53	130	15	49	8-10
103339	20*43*130	43	130	20	39	8-10
103340	20*53*130	53	130	20	49	8-10
103342	10*53*130	53	130	10	49	8-10
103345	12*63*130	63	130	12	59	8-10
103346	16*53*130	53	130	16	49	8-10
103357	15*48*130	48	130	15	44	8-10
103358	15*63*130	63	130	15	59	8-10
103360	30*53*130	53	130	30	49	8-10



CASETONES DE PLASTOFORM						
CODIGO	MEDIDAS	DIMENSIONES [cm]				DENSIDAD [Kg/m3]
		a	b	c	d	
103400	D = 10	Variable	Variable	Variable	-	8-10
103401	D = 14	Variable	Variable	Variable	-	12-15
103402	D = 20	Variable	Variable	Variable	-	18-21



NOTA: Las medidas pueden variar \pm 10%



Plastoform

USOS Y APLICACIONES

Se utiliza como aislante térmico y sonoro en diferentes ambientes y construcciones de todo tipo. Utilizando principalmente como complemento en losas alivianadas, reduciendo significativamente el peso de la losa, permitiendo optimizar las secciones de la estructura.

RECOMENDACIONES DE COLOCADO

Se recomienda que las viguetas se encuentren apuntaladas en el momento de colocarse el complemento de plastoform, para evitar deformaciones en la losa y hasta posibles caídas de la misma por la circulación del personal que coloca los mismos.

Se recomienda no pisar las piezas una vez colocadas en la losa, estas pueden sufrir deformaciones que provoquen pérdida de rendimiento por m² en el hormigón de la carpeta de compresión.

VENTAJAS

- Velocidad y facilidad en el colocado.
- Aislante térmico.
- Aislante acústico.
- Aliviana peso a la estructura.
- Fácil manipulación y corte.
- Auto extingible - no inflamable.

